



医療法人協愛会 阿知須共立病院広報誌

TEL 0836-65-2200 FAX 0836-65-4436

きらりん&まもるちゃん  
(当院イメージキャラクター)



# 阿知須共立病院 病院だより

2026  
新年度号  
New fiscal year



## 医療法人協愛会理念

- 1 “地域の安心支援拠点” 安心と信頼を提供します
- 2 “皆さまの健康長寿” その人らしい生活をささえます
- 3 “四者満足” 希望と満足を実感できる法人でありつづけます

## 基本方針

- 1 “思い”を大切にした医療・予防・ケアに取り組みます
- 2 安全・納得の技術を提供します
- 3 切れ目のない地域連携で皆さまを支えます
- 4 24時間、365日、まごころサービスで皆さまを支えます
- 5 安心と信頼を提供できる人材を育成します

## 認定施設

### 【医療】

日本医療機能評価機構認定病院  
 日本循環器学会認定 循環器専門医研修関連施設  
 日本腎臓学会認定教育施設  
 日本透析医学会専門医制度 教育関連施設  
 日本外科学会外科専門医制度関連施設  
 日本臨床栄養代謝学会 NST 稼働施設

### 【予防医学】

人間ドック健診施設機能評価認定施設  
 日本人間ドック学会専門医研修施設

# 新年度のご挨拶

## 2026年度を迎えて

昨年6月に、父三好正規から院長職を引継ぎ、祖父三好正之が創業した阿知須共立病院を、3代目院長として継承致しました。継承し、新院長として初めての年度(2026年度)を迎え、新たな事業計画を策定し、この困難な経営環境の舵取りを担うこととなり、不安、緊張、闘志と言った気持ちがない交ぜとなっているというのが正直なところではあります。

当院の創業は1958年ですから、地域の皆さまに支えられ68年の歴史を刻んで参りました。

当院の理念である“地域の安心支援拠点—安心と信頼を提供します”として、これからも継続して良質な医療・予防・ケアを切れ目なく提供して行くことが、支えて頂いた皆さまに対する当院の、私の責務であると、覚悟を新たにしているところです。

皆さまもご存知のように地政学リスクは益々拡大、日本経済に影を落とし、とりわけ公定価格の医療機関の経営に大きな影響を与えています。円安の影響もありあらゆる価格は上昇し未だ上限が見えない状況です。金利も上昇基調にあり、一方で医療DX投資は拡大し続けており、病院経営に大きな負担となりつつあります。更に、少子高齢化は想定以上のスピードで進展しており、病院や施設の運営に大きな影響を与えております。

このような時代に経営の舵取りを担うことは容易なことではありません。しかし職員全員で力を合わせ、全員が『経営者マインドとハートフルホスピタル精神』を持ち、当院のこれからの立ち位置・役割＝“大きなかかりつけ医”として『“治し支える医療”を担う地域密着型の医療機関』を自覚し、慌てることなく・焦ることなく、着実に、着実に取り組んでいけば、必ずや道は開かれると信じています。

地域の皆さま、平素よりお世話になっております医療機関や施設の皆様におかれましては、引き続きのご支援・ご協力を何卒宜しくお願い申し上げます。



医療法人協愛会  
阿知須共立病院

病院長 三好智之

### 2026年度事業計画で大事にしたいこと

- ◆「ハートフルな対応」に心掛け、『ハートフルホスピタル』を目指します。
- ◆「予防医療」を推し進め、『皆さまの健康長寿』に貢献します。
- ◆「在宅医療（訪問診療・看護・リハ）」の強化に取り組めます。
- ◆「化学療法」に継続して取り組み、「山口モデル」の進展に貢献します。
- ◆「働きやすい職場づくり」に引き続き積極的に取り組んで参ります。



# 2026年度入社式及び入社時研修を執り行いました

4月入職の10名(内新卒4名)に、昨年10月1日以降に入職した6名を加え、総勢16名が入社式に臨みました。職種は、医師、看護師、介護福祉士、介護職員、臨床検査技師、社会福祉士、保育士、事務職員など、実にさまざまです。

入社式は、“Welcome to our Hospital & NLA”との理事長訓示で始まり、院長からの辞令交付の後、参加者全員で記念撮影を行いました。

新入職員研修は、当法人自慢の“職員ハンドブック”に沿って、法人理念・基本方針の講義を皮切りに、2日間で計16コマの講義を受講致しました。新入職員研修“名物”の理事長によるオリエンテーションでは、理事長と新入職員達との“魂のコール&レスポンス”。新入職員にとって、刺激的で大変有意義な時間となりました。

また、コロナ感染拡大以降中止していた院内ラウンド“AFR(ありがとう・フレンドシップ・ラリー)”を再開。各病棟や手術室、各科をラウンドし、様々な病院機能を知り、色々な職員との交流機会になりました。2日間の研修を終えた新入職員からは、「現場で働いている方々が、患者さんや地域、病院全体を真剣に考え行動していることが伝わった。自分もその一員として責任を持ち行動したい」「燃えて楽しく忙しく”を実践していきたい」などの声が聞かれ、それぞれがこれからの成長を誓っておりました。

この度の研修で学んだことを常に意識し、皆さまの“その人らしさ”を大切にできる職員となるよう、引き続きそれぞれの部署で研鑽に励んで参ります。



# 医師入職 & 異動のお知らせ



森重 聡 医師

4月1日付で入職致しました森重 聡と申します。久し振りに出身の宇部市に戻って参りました。専門は血液内科ですが、当院では幅広く総合的に診療し、地域医療に貢献したいと思っておりますので、どうぞ宜しくお願い致します。

- 田村寛子医師につきましては、これまで火曜日と水曜日の午前外来(呼吸器中心)を担当していましたが、4月から木曜日の午前外来も担当することになりました。
- また、これまで毎週土曜日に呼吸器外来を行っておりましたが、4月から毎月第2及び第4土曜日に変更となりました。



## 山口大学医学部派遣医師の異動のお知らせ



内科 藤岡 侑香 医師

4月1日付で前任の中島医師から交代されました。  
専門分野: 糖尿病内科



整形外科 岩永 隆太 医師

4月1日付で前任の寺崎医師から交代されました。  
専門分野: 整形外科一般



外科 中原 礼 医師

4月1日付で前任の小佐々医師から交代されました。  
専門分野: 外科一般



脳神経外科 小野 光志朗 医師

4月1日付で前任の埴口医師から小野光志朗医師(第1・3・5金曜担当)、及び古谷医師から山本雄大医師(第2・4金曜担当)へ交代されました。  
専門分野: 脳神経外科一般



脳神経外科 山本 雄大 医師

これらの変更に伴い、外来枠・曜日の変更があります。  
受診の際にはお間違えの無  
いよう、ご確認の上ご来院頂  
きますようお願いいたします。



## ～退職医師について～ ありがとうございます

循環器	古霜 友貴 医師	脳神経外科	埴口 史帆 医師
糖尿病	中島 拓海 医師	脳神経外科	古谷 菜津子 医師
外科	小佐々 貴博 医師	整形外科	寺崎 隼人 医師



## 新任看護部長ご挨拶

このたび看護部長を拝命致しました三輪陽子と申します。

当院看護部は、「患者様・ご家族の皆様が、かかって良かったと思える看護」を理念に掲げ、日々の看護に取り組んでおります。

当院は、宇部市と山口市にまたがる地域において、地域に密着した医療を提供し、一次医療を担いながら在宅医療や二次・三次医療へと繋ぐ役割を果たしております。

近年、少子高齢化が進む中で、医療は「治す医療」に加え、「生活を支える医療」の重要性がますます高まっています。住み慣れた地域でその人らしく暮らし続けることを支えるためには、医療と生活の両面から関わる看護の役割は一層大きくなっています。

その中で看護部は、患者様とご家族の思いに寄り添い、安心して療養して頂けるよう支えると共に、お一人おひとりの生活や価値観を大切にした看護の提供に努めて参ります。また、職員一人ひとりが専門性を発揮し、互いに支え合いながら成長できる組織づくりを進めることで、地域に必要とされる看護を実践して参ります。

今後も地域の皆様に信頼され、患者様・ご家族に「ここにかかって良かった」と感じて頂ける病院であり続けられるよう努めて参ります。今後ともよろしくお願い申し上げます。



看護部長 三輪陽子

## 看護の日イベント開催のお知らせ

5月12日は「看護の日」、またその日を含む日曜日から土曜日(5月10日～16日)は「看護週間」です。

今年のテーマは「見つめる、その先のわたしへ」。

このテーマには、今の自分自身や健康、そして看護のあり方を見つめ直し、その先にある未来や可能性について考えていこうという思いが込められています。

阿知須共立病院では、地域の皆さまにご自身の健康について見つめて頂くと共に、看護の役割や魅力、そしてその先に広がる可能性を感じて頂ける機会として、「看護の日イベント」を開催致します。

- 日時：2026年5月9日(土)
- 場所：阿知須共立病院 玄関前・院内

この場が、皆さまにとっての  
“ココロの充電スポット”と  
なりますことを願っております。

# 「DCエクセレントカンパニー(ガバナンス部門)」 2年連続認定

## ～大企業に引けをとらない加入者目線の制度運営が評価～

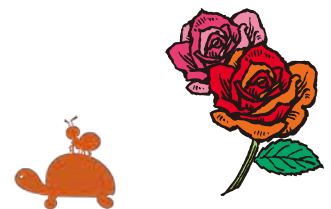
医療法人協愛会は、特定非営利活動法人確定拠出年金教育協会が選定する「DCエクセレントカンパニー(ガバナンス部門)」に2年連続認定されました。

同協会は、企業の確定拠出年金制度に関する調査やセミナーによる情報提供を通じて継続投資教育をサポートしている団体です。「DCエクセレントカンパニー」は確定拠出年金制度の運営に積極的に取り組み、従業員である加入者が制度を有効に活用できる環境づくりに努め、優れた成果を挙げている事業会社に与えられる名称で、「継続教育」と「ガバナンス」の2つの部門があります。協愛会は事業主としての責任をもち、制度を誠実かつ適正に運営・管理している点、中小企業ならではの心のこもった金融教育、法改正への対応など「加入者目線の制度運営」が高く評価され、「ガバナンス部門」で認定されました。

2020年4月にDC導入後、DC法改正を踏まえ制度運営に注力してきました。しかしながら、他社と比較し職員の確定拠出年金制度への関心度が低いことが課題でした。

病院、施設の職員は常時、現場の最前線で業務に取り組んでいるため、セミナー等の集合研修への参加が難しく限定的になります。結果、必要な情報が職員に届いていない実態がありました。そこで金融リテラシー向上の一環として「金融」「年金」「税」「旬な話題」等、毎月1テーマをわかりやすく解説したコンテンツとして『AKBライフプランニュースレター「きらりんと学ぼう」』を創刊しました。給与明細書に同封することで、一人ひとりに有益な情報を届けています。

職員一人ひとりが思い描くセカンドライフ実現に向け、お金に関する教育の機会を創出することは企業の責務であると考えています。職員が豊かなセカンドライフを迎え、協愛会で働いてよかったと感じられるように、今後もDCの継続投資教育・制度運営の充実に取り組んで参ります。



## 臨床検査科の紹介

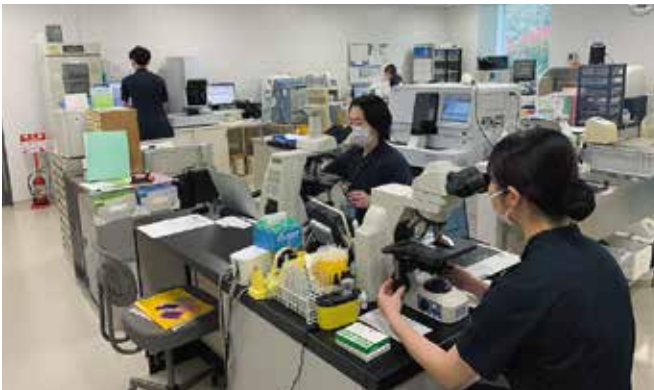
臨床検査科では、日々多くの患者さんの検査を行っております。検査は大きく分けて、「検体検査」と「生理検査」の2種類があります。

「検体検査」は、患者さんから採取した血液や尿などを分析し、体の状態を調べるものです。具体的には、貧血の有無、血糖、コレステロール、肝・腎機能のほか、感染症、免疫機能、輸血関連など、その内容は多岐にわたります。

「生理検査」は、患者さんのお体を直接調べる検査です。当院では、エコー検査や肺機能検査などを実施しています。エコー検査では腹部、心臓、頸部、乳腺など各部位の検査を行い、肺機能検査では肺活量などを測定しています。

当科は、昨年9月に実施された日本医師会の精度管理調査において、「97.6点」という高い評価を頂きました。これは日々の精度管理の成果であり、患者さんに安心して検査を受けて頂ける体制につながっています。

私たちは、病気の早期発見、診断、治療そして経過観察の指針となる重要な情報を、迅速かつ正確に提供することを使命としています。これからも患者さんに信頼され、安心して検査を受けて頂けるよう努めて参ります。



## 面会時間及び面会方法変更のお知らせ

当院では面会について、入院患者様やご家族の皆様のお気持ちを尊重し、コロナ禍以来続けて来た各種面会制限を次の通り大幅に緩和致しましたのでご案内致します。

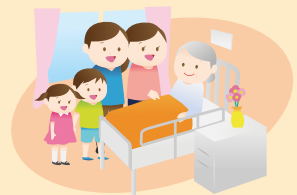
◆面会時間 毎日(土日祝含む)14:00~19:00 \*予約なしで面会可

◆面会方法

- ★患者さんの状態に応じてマスクを着用してください。
- ★時間制限はありません。
- ★面会名簿の記入にご協力ください。
- ★面会者が有症状(咳・のどの痛み・下痢など)または同居のご家族に感染者がおられる場合は、ご遠慮頂きますようお願い致します。

◆その他

- ★外出につきましても、医師の許可があれば可能となりました。
- ★外泊につきましても、今まで通り原則禁止ですが、治療上の理由や退院前の調整等で医師が許可した場合は可能です。



駐車場周辺の花壇に咲く  
季節ごとの花々が皆様を  
お出迎えします。



# 外来診療案内

2026/4/1

## 阿知須共立病院

(病院代表)0836-65-2200

(病院FAX)0836-65-4436

(健診センター)0836-65-2711

診療時間	平日	9:00~12:30(受付時間 8:30~12:00)
		14:00~17:30(受付時間 13:00~16:30)
	土曜	9:00~12:30(受付時間 8:30~12:00)

休診案内	第5土曜日、日曜、祝日及び8月15日・16日、12月30日~1月3日
	上記時間外・深夜・休日は、当直医がおりますので、急患は受付させていただきます。

\*訪問診療・訪問看護・訪問リハビリ、介護老人保健施設・福祉施設、短期入所、通所リハビリ等の介護保険のご相談にも応じます。

		月	火	水	木	金	土	専門分野
内科	午前	次田 正	岸 堯之	松原弘子	鈴木千衣子	沖田 極	1週 鈴木千衣子 糖尿病医師	鈴木 内科一般・消化器内科・内視鏡内科・ 肝臓内科
		藤岡侑香	松原弘子	鈴木千衣子	沖田 極	三好正敬	2週 三好正敬 佐島秀一 呼吸器医師	三好正敬 内科一般・循環器内科・腎臓内科
		松原弘子	三好正敬	沖田 極	中村吉秀	杵築信明	3週 鈴木千衣子 糖尿病医師	岸 内科一般・放射線科 松原 内科一般・糖尿病内科 次田 内科一般
		森重 聡	田村寛子	田村寛子	田村寛子		4週 三好正敬 佐島秀一 呼吸器医師	杵築 内科一般 沖田 内科一般・肝臓内科・消化器内科 田村 内科一般・呼吸器内科 森重 内科一般・血液内科
	午後	岸 堯之	松原弘子	沖田 極	中村吉秀	沖田 極		佐島 内科一般 中村 内科一般・循環器内科 藤岡 内科一般・糖尿病内科 糖尿病病 内科一般・糖尿病内科 呼吸器 内科一般・呼吸器内科
		藤岡侑香	次田 正	睡眠時 無呼吸外来 (三好正敬)	沖田 極	杵築信明		
森重 聡			減酒外来 (鈴木千衣子)					
脳神経外科	午前					1週 小野光志朗	小野 脳神経外科一般 山本 脳神経外科一般	
	午後					2週 山本雄大		
						3週 小野光志朗		
						4週 山本雄大		
						5週 小野光志朗		
外科	午前	千々松日香里	原田俊夫	中原 礼 (手術)	千々松日香里	原田俊夫	1週 原田俊夫 2週 千々松日香里 3週 原田俊夫 4週 千々松日香里	原田 外科一般・消化器外科・乳腺外科・ 血管外科・呼吸器外科
	午後		(手術)	(手術)	(手術)	ストーマ外来 (第1・3週)	千々松 外科一般・消化器外科・乳腺外科 中原 外科一般	
整形外科	午前	岩永隆太	三好智之	三好智之	三好智之	松木佑太	三好智之 または 村松慶一	三好智之 整形一般
	午後	(手術)		田口敏彦		(手術)	田口 整形一般・脊椎脊髄外科 村松 整形一般・手の外科・骨軟部腫瘍 岩永 整形一般・骨軟部腫瘍 松木 整形一般・股関節・下肢外傷	
救急対応	午前	桂 建輔	桂 建輔	森重 聡	松本貴志子	桂 建輔		
	午後	桂 建輔	桂 建輔	次田 正	次田 正	桂 建輔		

診療時間	午後				担当医師	担当医師	杵築 次田	内科一般 内科一般
健診	午前	フォローアップ	フォローアップ	フォローアップ		フォローアップ	フォローアップ	藤井 内科一般・人間ドック
	午後		フォローアップ	フォローアップ	禁煙外来 (当面の間休診)	フォローアップ		

		内容	開催日	受付時間	予約	担当医師
専門外来 (完全予約制)		減酒外来	毎週水曜日	14:00~16:00	必要	鈴木千衣子
		睡眠時無呼吸外来	毎週水曜日	14:00~16:00	必要	三好 正敬
		禁煙外来	毎週木曜日	13:30~16:00	当面の間休診	藤井 郁英
		ストーマ外来	第1・3週金曜日	14:00~15:00	必要	原田 俊夫